

Agentura ochrany přírody a krajiny České republiky ID: <b>dkkdkdj</b>   IČO: <b>62933591</b>   Praha Kaplanova	Kód adresy: Adresa bydliště: Typ datové schránky: <b>Fyzická osoba</b> Identifikátor datové schránky: Příjem poštovních datových zpráv: <b>Ano</b>
„Povinný subjekt“	„Žadatel“

V Praze dne 1. 3. 2021

### **Žádost o informace dle zákona č. 106/1999 Sb., o svobodném přístupu k informacím**

Vážení,  
tímto Vás zdvořile žádám o poskytnutí těchto informací:

**Jaké konkrétní příspěvkové organizace, ve smyslu § 4 odst. 1 písm. c) a d) zákona č. 134/2016 Sb. (dále i „ZVZ“), byly povinným subjektem zřízeny, a to od 1.1.1993 do dne vyhovění žádosti?**

Uvedenou informaci prosím uvádějte včetně uvedení všech identifikačních údajů příspěvkové organizace a včetně popisu jejího účelu.

**Jaké jiné právnické osoby, ve smyslu § 4 odst. 1 písm. e) bod 1. a bod 2. zákona č. 134/2016 Sb., byly povinným subjektem založeny, a to od 1.1.1993 do dne vyhovění žádosti?**

Uvedenou informaci prosím uvádějte včetně uvedení všech identifikačních údajů jiné právnické osoby a včetně popisu jejího účelu.

**Jaké právnické osoby, které nespádají pod definici § 4 odst. 1 písm. e) bod 1. a bod 2. zákona č. 134/2016 Sb. byly povinným subjektem založeny, a to a to od 1.1.1993 do dne vyhovění žádosti?**

**Jaké 3 nejvýznamnější zakázky byly uzavřeny v kalendářním roce 2020 na základě vertikální spolupráce dle § 11 zákona č. 134/2016 Sb.?**

Uvedenou informaci prosím uvádějte včetně uvedení všech identifikačních údajů druhé smluvní strany zakázky a včetně skutečné hodnoty zakázky. V případě, že skutečnou hodnotu zakázky nelze určit, tak prosím uveďte předpokládanou hodnotu zakázky dle § 16 ZVZ. Za nejvýznamnější zakázky považujte takové, které by jinak splnily kritéria nadlimitní veřejné zakázky jejíž skutečná, nebo předpokládaná hodnota je v daném kalendářním roce nejvyšší.

**Jaké 3 nejvýznamnější zakázky byly uzavřeny v kalendářním roce 2020 na základě horizontální spolupráce dle § 12 zákona č. 134/2016 Sb.?**

Uvedenou informaci prosím uvádějte včetně uvedení všech identifikačních údajů druhé smluvní strany zakázky a včetně skutečné hodnoty zakázky. V případě, že skutečnou hodnotu zakázky nelze určit, tak prosím uveďte předpokládanou hodnotu zakázky dle § 16 ZVZ. Za nejvýznamnější zakázky považujte takové, které by jinak splnily kritéria nadlimitní veřejné zakázky, jejíž skutečná, nebo předpokládaná hodnota je v daném kalendářním roce nejvyšší.

**Jaké 3 nejvýznamnější veřejné zakázky byly uzavřeny v kalendářním roce 2020 s dodavateli, kteří nejsou veřejným zadavatelem podle ZVZ?**

Uvedenou informaci prosím uvádějte včetně uvedení všech identifikačních údajů druhé smluvní strany zakázky a včetně skutečné hodnoty zakázky. V případě, že skutečnou hodnotu zakázky nelze určit, tak prosím uveďte předpokládanou hodnotu zakázky dle § 16 ZVZ. Za nejvýznamnější zakázky považujte nadlimitní veřejné zakázky, jejíž skutečná, nebo předpokládaná hodnota je v daném kalendářním roce nejvyšší.

**Jakým způsobem zajišťuje povinný subjekt dodržení zásadu transparentnosti podle § 6 ZVZ ve vztahu k veřejným zakázkám malého rozsahu na právní služby nespádající pod výjimku dle § 29 písm k) ZVZ?**

Uvedenou informaci prosím uvádějte uvedením webové stránky, kde probíhá běžná soutěž, nebo uvedením seznamu oslovovaných kanceláří, tak aby bylo zajištěno dostatečné tržní prostředí.

**Jaká organizační složka státu je přímo nadřízená povinnému subjektu?**

**Prosím o sdělení struktury organigramu povinného subjektu (resp. popis své organizační struktury), včetně uvedení odborů, sekcí a oddělení, uvedení počtu zaměstnanců konkrétních odborů, oddělení a sekcí a vyjádření vztahu nadřízenosti a podřízenosti mezi nimi.**

**Jakou internetovou adresu profilu zadavatele, včetně vlastního profilu zadavatele ve smyslu § 214 povinný subjekt používá?**

*Vážení, omlouvám se za rozsah požadovaných informací a budu Vám velmi vděčný za jejich poskytnutí. Jedná se pouze o základní informace sledující transparentnost příjemců veřejných prostředků.*

*Uvedené informace prosím poskytnout prostřednictvím datové zprávy do datové schránky žadatele:*

*S úctou*

Kaplanova 1931/1  
148 00 Praha 11  
tel.: 95 142 1186  
ID DS: dkkdkdj  
e-mail: pavla.hulova@nature.cz  
www.nature.cz

Adresa bydliště:

Typ datové schránky: Fyzická osoba  
Identifikátor datové schránky:

**NAŠE ČÍSLO JEDNACÍ:**

04310/SOKR/21

**VYŘIZUJE:**

Ing. Pavla Hůlová

**DATUM:**

15. 03. 2021

**VAŠE ČÍSLO JEDNACÍ:**

## **Odpověď na žádost o informace dle zákona č. 106/1999 Sb., o svobodném přístupu k informacím**

Vážený

dne 2. 3. 2021 obdržela Agentura ochrany přírody a krajiny České republiky (dále jen AOPK ČR), prostřednictvím datové schránky Vaši žádost o poskytnutí informací dle zákona č. 106/1999 Sb. Jak o povinný subjekt Vám sdělujeme informace k jednotlivým otázkám žádosti a část odpovědi na požadované informace tvoří rovněž i přílohy (1. – 4.) tohoto sdělení (podání informace).

*Dotaz: Jaké konkrétní příspěvkové organizace, ve smyslu § 4 odst. 1 písm. c) a d) zákona č. 134/2016 Sb. (dále i „ZVZ“), byly povinným subjektem zřízeny, a to od 1. 1. 1993 do dne vyhovění žádosti?*

Odpověď: AOPK ČR nezřídila žádné příspěvkové organizace dle § 4 odst. 1 písm. c) a d) zákona č. 134/2016 Sb.

*Dotaz: Jaké jiné právnické osoby, ve smyslu § 4 odst. 1 písm. e) bod 1. a bod 2. zákona č. 134/2016 Sb., byly povinným subjektem založeny, a to od 1. 1. 1993 do dne vyhovění žádosti?*

Odpověď: AOPK ČR nezřídila žádné jiné právnické osoby, ve smyslu § 4 odst. 1 písm. e) bod 1. a bod 2. zákona č. 134/2016 Sb.

*Dotaz: Jaké právnické osoby, které nespádají pod definici § 4 odst. 1 písm. e) bod 1. a bod 2. zákona č. 134/2016 Sb. byly povinným subjektem založeny, a to a to od 1. 1. 1993 do dne vyhovění žádosti?*

Odpověď: AOPK ČR nezaložila žádné právnické osoby, které nespádají pod definici § 4 odst. 1 písm. e) bod 1. a bod 2. zákona č. 134/2016 Sb.

*Dotaz: Jaké 3 nejvýznamnější zakázky byly uzavřeny v kalendářním roce 2020 na základě vertikální spolupráce dle § 11 zákona č. 134/2016 Sb.?*

Odpověď: V rámci AOPK ČR nejsou veřejné zakázky na základě vertikální spolupráce zadávány.

Dotaz: *Jaké 3 nejvýznamnější zakázky byly uzavřeny v kalendářním roce 2020 na základě horizontální spolupráce dle § 12 zákona č. 134/2016 Sb.?*

Odpověď: V rámci AOPK ČR nejsou veřejné zakázky na základě horizontální spolupráce zadávány.

Dotaz: *Jaké 3 nejvýznamnější veřejné zakázky byly uzavřeny v kalendářním roce 2020 s dodavateli, kteří nejsou veřejným zadavatelem podle ZVZ?*

*Uvedenou informaci prosím uvádějte včetně uvedení všech identifikačních údajů druhé smluvní strany zakázky a včetně skutečné hodnoty zakázky. V případě, že skutečnou hodnotu zakázky nelze určit, tak prosím uveďte předpokládanou hodnotu zakázky dle § 16 ZVZ. Za nejvýznamnější zakázky považujte nadlimitní veřejné zakázky, jejíž skutečná, nebo předpokládaná hodnota je v daném kalendářním roce nejvyšší.*

Odpověď: Informace k 3 nejvýznamnějším veřejným zakázkám AOPK ČR v roce 2020, jednalo se o nadlimitní zakázky:

1) Aktualizace vrstvy mapování biotopů v roce 2021 - druhá vlna, předpokládaná hodnota VZ bez DPH 4 958 361,94 Kč.

Části veřejné zakázky „Aktualizace vrstvy mapování biotopů v roce 2021 – druhá vlna“

Vámi požadované údaje k této zakázce uvádíme vzhledem k rozsahu v příloze č. 4

2) Monitoring návštěvnosti pomocí automatických sčítačů 2021 – 2024, předpokládaná hodnota VZ bez DPH 7 440 000,00. Smluvní cena bez DPH 7 438 016,53 Kč.

Dodavatel

a) Monitoring návštěvnosti s.r.o., IČ 28645901, sídlo č. p. 52, 78316, Dolany,

b) Partnerství, o.p.s. IČ 26268817, sídlo Údolní 567/33, Brno-město, 60200, Brno, jedná se o rámcovou dohodu s více dodavateli.

3) Prodloužení podpory produktů HCL, předpokládaná hodnota VZ bez DPH 4 959 000,00 Kč. Rámcová dohoda, smluvní cena bez DPH 4 043 002,48 Kč. Dodavatel VUMS LEGEND, spol. s r.o., se sídlem: Na Zátorce 350/5, Bubeneč, 160 00 Praha 6, IČO: 618 55 057.

Dotaz: *Jakým způsobem zajišťuje povinný subjekt dodržení zásadu transparentnosti podle § 6 ZVZ ve vztahu k veřejným zakázkám malého rozsahu na právní služby nespádající pod výjimku dle § 29 písm. k) ZVZ?*

*Uvedenou informaci prosím uvádějte uvedením webové stránky, kde probíhá běžná soutěž, nebo uvedením seznamu oslovovaných kanceláří, tak aby bylo zajištěno dostatečné tržní prostředí.*

Odpověď: AOPK ČR výše uvedené právní služby nevyužívá.

Dotaz: *Jaká organizační složka státu je přímo nadřízená povinnému subjektu?*

Odpověď: Ministerstvo životního prostředí

Dotaz: *Prosím o sdělení struktury organigramu povinného subjektu (resp. popis své organizační struktury), včetně uvedení odborů, sekcí a oddělení, uvedení počtu zaměstnanců konkrétních odborů, oddělení a sekcí a vyjádření vztahu nadřízenosti a podřízenosti mezi nimi.*

Odpověď. Požadované údaje jsou Vám k dispozici v přílohách 1. – 3

(Organogram AOPK ČR, Organogram regionálních pracovišť, počet systemizovaných míst AOPK ČR v tabulce)

Dotaz: *Jakou internetovou adresu profilu zadavatele, včetně vlastního profilu zadavatele ve smyslu § 214 povinný subjekt používá?*

Odpověď.

<https://nen.nipez.cz/SeznamPlatnychProfiluZadavatele/MultiprofilZakladniUdajeOZadavatelem-395106358/MultiprofilZakladniUdajeOZadavatelem-395106358>

<https://www.gemin.cz/profil/agentura-ochrany-prirody-a-krajiny-ceske-republiky>

Přílohy:

Příloha 1. Organogram AOPK ČR

Příloha 2. Organogram regionálních pracovišť AOPK ČR

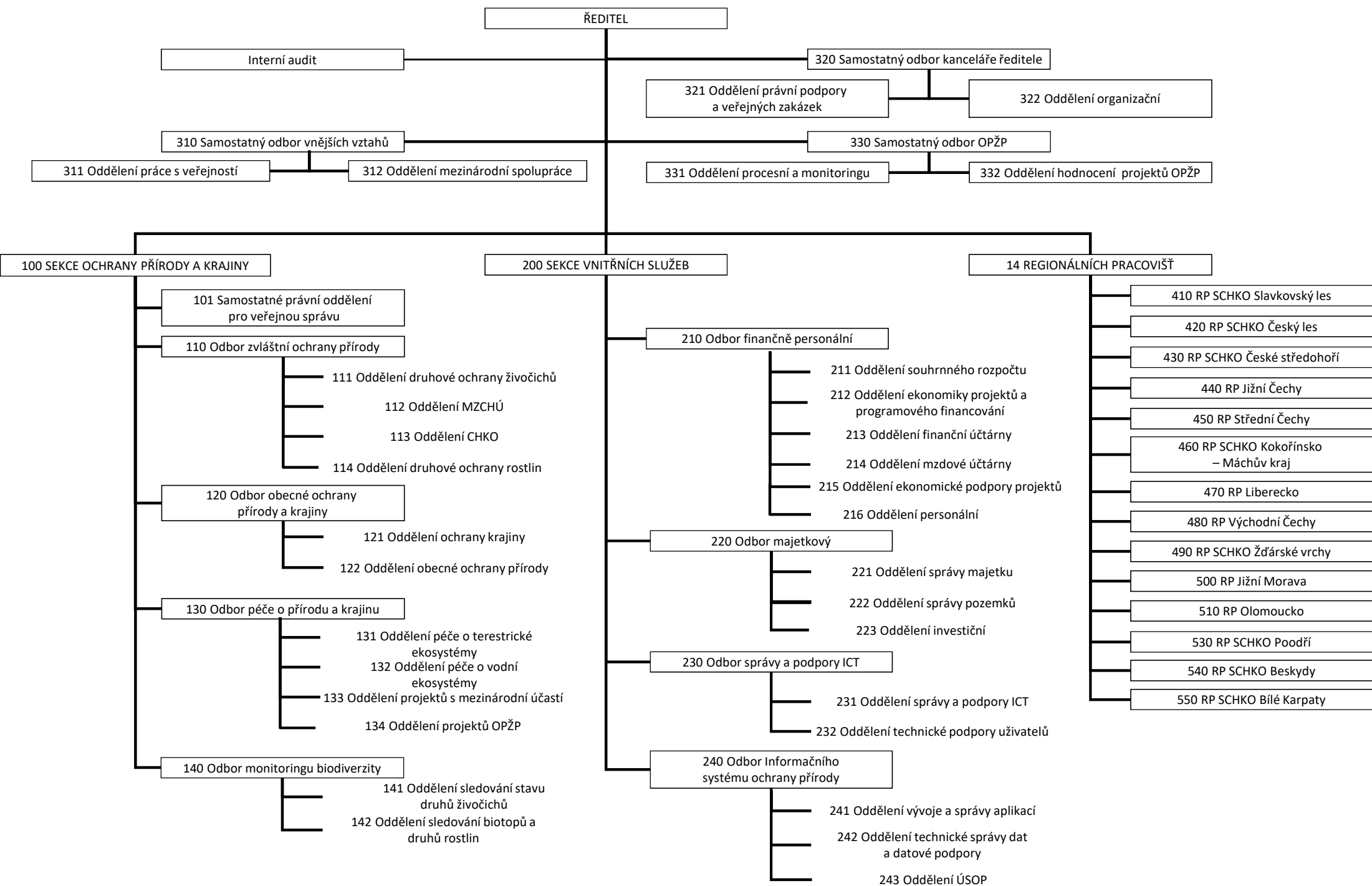
Příloha 3. Počet zaměstnanců AOPK ČR dle organizačních útvarů

Příloha 4. Aktualizace vrstvy mapování biotopů v roce 2021 - druhá vlna

S pozdravem

*(podepsáno elektronicky)*

Ing. Pavla Hůlová, v. r.  
Ředitelka Samostatného odboru  
Kanceláře ředitele



**410 RP SCHKO Slavkovský les****ŘEDITEL SPRÁVY CHKO**

- 411 Oddělení péče o přírodu a krajinu
- 412 Oddělení ochrany přírody a krajiny
- 413 Oddělení sledování stavu biodiverzity
- 414 Oddělení provozní

**420 RP SCHKO Český les****ŘEDITEL SPRÁVY CHKO**

- 421 Oddělení péče o přírodu a krajinu
- 422 Oddělení ochrany přírody a krajiny
- 423 Oddělení sledování stavu biodiverzity

**430 RP SCHKO České středohoří****ŘEDITEL RP**

- 431 Oddělení provozní
- 432 Oddělení péče o přírodu a krajinu
- 433 Oddělení sledování stavu biodiverzity
- 434 Oddělení ochrany přírody a krajiny

**440 RP Jižní Čechy****ŘEDITEL RP**

- 441 Oddělení provozní
- 442 Oddělení péče o přírodu a krajinu
- 443 Oddělení sledování stavu biodiverzity
- 444 Oddělení SCHKO Blanský les
- 445 Oddělení SCHKO Třeboňsko

**450 RP Střední Čechy****ŘEDITEL RP**

- 451 Oddělení provozní
- 452 Oddělení péče o přírodu a krajinu
- 454 Oddělení SCHKO Blaník a sledování stavu biodiverzity
- 455 Oddělení SCHKO Brdy
- 456 Oddělení SCHKO Český kras
- 457 Oddělení SCHKO Křivoklátsko

**460 RP SCHKO Kokořínsko - Máchův kraj****ŘEDITEL SPRÁVY CHKO**

- 461 Oddělení péče o přírodu a krajinu
- 462 Oddělení ochrany přírody a krajiny
- 463 Oddělení sledování stavu biodiverzity

**470 RP Liberecko****ŘEDITEL RP**

- 471 Oddělení provozní
- 472 Oddělení péče o přírodu a krajinu
- 473 Oddělení SCHKO Český ráj
- 474 Oddělení SCHKO Lužické hory
- 475 Oddělení SCHKO Jizerské hory
- 476 Oddělení sledování stavu biodiverzity

**480 RP Východní Čechy****ŘEDITEL RP**

- 481 Oddělení provozní
- 482 Oddělení péče o přírodu a krajinu
- 483 Oddělení sledování stavu biodiverzity
- 484 Oddělení SCHKO Broumovsko
- 485 Oddělení SCHKO Orlické hory
- 486 Oddělení SCHKO Železné hory

**490 RP SCHKO Žďárské vrchy****ŘEDITEL SPRÁVY CHKO**

- 491 Oddělení provozní
- 492 Oddělení péče o přírodu a krajinu
- 493 Oddělení ochrany přírody a krajiny
- 494 Oddělení sledování stavu biodiverzity

**500 RP Jižní Morava****ŘEDITEL RP**

- 501 Oddělení provozní
- 502 Oddělení péče o přírodu a krajinu
- 503 Oddělení sledování stavu biodiverzity
- 504 Oddělení SCHKO Moravský kras
- 505 Oddělení SCHKO Pálava

**510 RP Olomoucko****ŘEDITEL RP**

- 511 Oddělení provozní
- 512 Oddělení péče o přírodu a krajinu
- 513 Oddělení sledování stavu biodiverzity
- 514 Oddělení SCHKO Jeseníky
- 515 Oddělení SCHKO Litovelské Pomoraví

**530 RP SCHKO Poodří****ŘEDITEL SPRÁVY CHKO**

- 531 Oddělení provozní
- 532 Oddělení péče o přírodu a krajinu
- 533 Oddělení ochrany přírody a krajiny

**540 RP SCHKO Beskydy****ŘEDITEL SPRÁVY CHKO**

- 541 Oddělení provozní
- 542 Oddělení péče o přírodu a krajinu
- 543 Oddělení ochrany přírody a krajiny

**550 RP SCHKO Bílé Karpaty****ŘEDITEL SPRÁVY CHKO**

- 551 Oddělení provozní
- 552 Oddělení péče o přírodu a krajinu
- 553 Oddělení ochrany přírody a krajiny
- 554 Oddělení sledování stavu biodiverzity

# Organizační struktura - počty AOPK

Platnost ke dni: 3.3.2021

	Číslo útvaru	Počet zaměstnanců
<b>Ředitel</b>		
	Ředitel	1
<b>Interní audit</b>		
	auditor	1
<b>Sekce ochrany přírody a krajiny</b>		
	Sekce ochrany přírody a krajiny	100
	Samostatné právní oddělení pro veřejnou správu	101
	<b>Odbor zvláštní ochrany přírody</b>	110
	Oddělení druhové ochrany živočichů	111
	Oddělení MZCHÚ	112
	Oddělení CHKO	113
	Oddělení druhové ochrany rostlin	114
	<b>Odbor obecné ochrany přírody a krajiny</b>	120
	Oddělení ochrany krajiny	121
	Oddělení obecné ochrany přírody	122
	<b>Odbor péče o přírodu a krajinu</b>	130
	Oddělení péče o terestrické ekosystémy	131
	Oddělení péče o vodní ekosystémy	132
	Odd. projektů s mezinárodní účastí	133
	Odd. projektů OPŽP	134



	<b>Odbor monitoringu biodiverzity</b>	140	1
	Oddělení sledování stavu druhů živočichů	141	12
	Oddělení sledování biotopů a druhů rostlin	142	7
<b>Sekce vnitřních služeb</b>		200	2
	<b>Odbor finančně personální</b>	210	1
	Oddělení souhrnného rozpočtu	211	4
	Oddělení ekonomiky projektů a programového financování	212	5
	Oddělení finanční účtárny	213	8
	Oddělení mzdové účtárny	214	4
	Oddělení ekonomické podpory projektů	215	7
	Oddělení personální	216	11
	<b>Odbor majetkový</b>	220	1
	Oddělení správy majetku	221	7
	Oddělení správy pozemků	222	8
	Oddělení investiční	223	4
	<b>Odbor správy a podpory ICT</b>	230	4
	Oddělení správy a podpory ICT	231	5
	Oddělení technické podpory uživatelů	232	4
	<b>Odbor informačního systému ochrany přírody</b>	240	1
	Oddělení vývoje a správy aplikací	241	8
	Oddělení technické správy dat a datové podpory	242	6
	Oddělení ÚSOP	243	4
<b>Samostatný odbor vnějších vztahů</b>		310	1
	Oddělení práce s veřejností	311	8
	Oddělení mezinárodní spolupráce	312	5
<b>Samostatný odbor kanceláře ředitele</b>		320	3
	Oddělení právní podpory a veřejných zakázek	321	5
	Oddělení organizační	322	4
<b>Samostatný odbor OPŽP</b>		330	1
	Oddělení procesní a monitoringu	331	6
	Oddělení hodnocení projektů OPŽP	332	8
<b>Regionální pracoviště SCHKO Slavkovský les</b>		410	2
	Oddělení péče o přírodu a krajinu	411	5
	Oddělení ochrany přírody a krajiny	412	6

	Oddělení sledování stavu biodiverzity	413	6
	Oddělení provozní	414	6
<b>Regionální pracoviště SCHKO Český les</b>		420	4
	Oddělení péče o přírodu a krajinu	421	5
	Oddělení ochrany přírody a krajiny	422	5
	Oddělení sledování stavu biodiverzity	423	6
<b>Regionální pracoviště SCHKO České středohoří</b>		430	2
	Oddělení provozní	431	5
	Oddělení péče o přírodu a krajinu	432	10
	Oddělení sledování stavu biodiverzity	433	11
	Oddělení ochrany přírody a krajiny	434	10
<b>Regionální pracoviště Jižní Čechy</b>		440	1
	Oddělení provozní	441	4
	Oddělení péče o přírodu a krajinu	442	5
	Oddělení sledování stavu biodiverzity	443	8
	Oddělení SCHKO Blanský les	444	11
	Oddělení SCHKO Třeboňsko	445	13
<b>Regionální pracoviště Střední Čechy</b>		450	2
	Oddělení provozní	451	5
	Oddělení péče o přírodu a krajinu	452	8
	Oddělení SCHKO Blaník a sledování stavu biodiverzity	454	13
	Oddělení SCHKO Brdy	455	8
	Oddělení SCHKO Český kras	456	11
	Oddělení SCHKO Křivoklátsko	457	8
<b>Regionální pracoviště SCHKO Kokořínsko - Máchův kraj</b>		460	2
	Oddělení péče o přírodu a krajinu	461	6
	Oddělení ochrany přírody a krajiny	462	6
	Oddělení sledování stavu biodiverzity	463	6
<b>Regionální pracoviště Liberecko</b>		470	1
	Oddělení provozní	471	4
	Oddělení péče o přírodu a krajinu	472	6
	Oddělení SCHKO Český ráj	473	7
	Oddělení SCHKO Lužické hory	474	7
	Oddělení SCHKO Jizerské hory	475	7

	Oddělení sledování stavu biodiverzity	476	6
<b>Regionální pracoviště Východní Čechy</b>		480	2
	Oddělení provozní	481	4
	Oddělení péče o přírodu a krajinu	482	6
	Oddělení sledování stavu biodiverzity	483	10
	Oddělení SCHKO Broumovsko	484	10
	Oddělení SCHKO Orlické hory	485	8
	Oddělení SCHKO Železné hory	486	8
<b>Regionální pracoviště SCHKO Žďárské vrchy</b>		490	1
	Oddělení provozní	491	4
	Oddělení péče o přírodu a krajinu	492	8
	Oddělení ochrany přírody a krajiny	493	7
	Oddělení sledování stavu biodiverzity	494	9
<b>Regionální pracoviště Jižní Morava</b>		500	1
	Oddělení provozní	501	4
	Oddělení péče o přírodu a krajinu	502	6
	Oddělení sledování stavu biodiverzity	503	10
	Oddělení SCHKO Moravský kras	504	8
	Oddělení SCHKO Pálava	505	10
<b>Regionální pracoviště Olomoucko</b>		510	1
	Oddělení provozní	511	4
	Oddělení péče o přírodu a krajinu	512	5
	Oddělení sledování stavu biodiverzity	513	12
	Oddělení SCHKO Jeseníky	514	15
	Oddělení SCHKO Litovelské Pomoraví	515	7
<b>Regionální pracoviště SCHKO Poodří</b>		530	1
	Oddělení provozní	531	3
	Oddělení péče o přírodu a krajinu	532	8
	Oddělení ochrany přírody a krajiny	533	8
<b>Regionální pracoviště SCHKO Beskydy</b>		540	1
	Oddělení provozní	541	4
	Oddělení péče o přírodu a krajinu	542	13
	Oddělení ochrany přírody a krajiny	543	8
<b>Regionální pracoviště SCHKO Bílé Karpaty</b>		550	1

	Oddělení provozní	551	4
	Oddělení péče o přírodu a krajinu	552	11
	Oddělení ochrany přírody a krajiny	553	7
	Oddělení sledování stavu biodiverzity	554	7

#### Příloha č. 4

Aktualizace vrstvy mapování biotopů v roce 2021 - druhá vlna, předpokládaná hodnota VZ bez DPH 4 958 361,94 Kč.

Části veřejné zakázky „Aktualizace vrstvy mapování biotopů v roce 2021 – druhá vlna“

Poznámka:

Části č. 12, 38, 55, 58, 62, 65, 72, 74, 81, 102 veřejné zakázky „Aktualizace vrstvy mapování biotopů v roce 2021 - druhá vlna“ byly zrušeny vzhledem ke skutečnosti, že po uplynutí lhůty pro podání nabídek nebyl v zadávacím řízení žádný účastník.

Část – název zakázky	Skutečná hodnota zakázky v Kč bez DPH/v Kč s DPH	Dodavatel	IČO	Sídlo
Část č. 1 – Milhostov	102 000 / 102 000	Ing. Jan Hájek, Ph.D.	761 46 693	Věteřov 18, 697 01 Kyjov 1
Část č. 2 – Chrančovice	22 820 / 22 820	Ing. Alexandra Masopustová	722 389 33	Kladenská 237, 357 47 Krásno
Část č. 3 – Stará Role	98 960 / 98 960	Ing. Alexandra Masopustová	722 389 33	Kladenská 237, 357 47 Krásno
Část č. 4 – Polítko	24 000 / 24 000	Kopytník spol. s r.o.	035 69 471	Kpt. Jaroše 640, 441 01 Podbořany
Část č. 5 – Rašeliniště u Myslivny	44 000 / 44 000	Ing. Alexandra Masopustová	722 389 33	Kladenská 237, 357 47 Krásno
Část č. 6 – Kestřany	45 370 / 45 370	Mgr. Štěpánka Čížková	759 17 246	Žižkova 230, 387 11 Katovice
Část č. 7 – Flusárenský vrch	26 650 / 26 650	Ing. Alexandra Masopustová	722 389 33	Kladenská 237, 357 47 Krásno
Část č. 8 – Pučlice	36 620 / 36 620	Ing. Jan Bureš	742 15 361	Mantov 153, 333 01, Chotěšov
Část č. 9 – Černíkov	45 600 / 45 600	Ing. Jan Bureš	742 15 361	Mantov 153, 333 01, Chotěšov
Část č. 10 – Neurazy	98 600 / 98 600	Ing. Jan Bureš	742 15 361	Mantov 153, 333 01, Chotěšov
Část č. 11 – Mochtín – Kolinec	39 001 / 39 001	Ing. Jan Bureš	742 15 361	Mantov 153, 333 01, Chotěšov
Část č. 13 – Vodokrty	48 520 / 48 520	Ing. Jan Bureš	742 15 361	Mantov 153, 333 01, Chotěšov
Část č. 14 – Maršál a Kotel	40 901 / 40 901	Mgr. Viola Handlová	084 75 849	Fučíkova 157, 267 01 Králův Dvůr
Část č. 15 – Berounka – Liblín	81 000 / 81 000	Kopytník spol. s r.o.	035 69 471	Kpt. Jaroše 640, 441 01 Podbořany
Část č. 16 – Stebenský rybník	39 000 / 39 000	Kopytník spol. s r.o.	035 69 471	Kpt. Jaroše 640, 441 01 Podbořany
Část č. 17 – Senomaty	20 000 / 20 000	Kopytník spol. s r.o.	035 69 471	Kpt. Jaroše 640, 441 01 Podbořany
Část č. 18 – Zechovice	86 490 / 86 490	Mgr. Štěpánka Čížková	759 17 246	Žižkova 230, 387 11 Katovice
Část č. 19 – Otava pod Pískem	22 222 / 22 222	Milan Kotlínek	015 05 556	Nádražní 149, 339 01 Klatovy
Část č. 20 – Hbity	117 117 / 117 117	Mgr. Ivana Hladíková	711 00 245	Táborová 560, 29421 Bělá pod Bezdězem
Část č. 21 – Kosova hora	43 143 / 43 143	Mgr. Ivana Hladíková	711 00 245	Táborová 560, 29421 Bělá pod Bezdězem
Část č. 22 – Rochota	51 274 / 51 274	Mgr. Viola Handlová	084 75 849	Fučíkova 157, 267 01 Králův Dvůr
Část č. 23 – Netvořice	75 400 / 75 400	Ing. Jan Hájek, Ph.D.	761 46 693	Věteřov 18, 697 01 Kyjov 1
Část č. 24 – Čeřenská hora	53 350 / 53 350	Mgr. Viola Handlová	084 75 849	Fučíkova 157, 267 01 Králův Dvůr
Část č. 25 – Čelivo	77 500 / 77 500	Ing. Jan Hájek, Ph.D.	761 46 693	Věteřov 18, 697 01 Kyjov 1
Část č. 26 – Dětaňský chlum – Kozí hřbet	35 000 / 35 000	Kopytník spol. s r.o.	035 69 471	Kpt. Jaroše 640, 441 01 Podbořany
Část č. 27 – Přední písky	29 000 / 29 000	Kopytník spol. s r.o.	035 69 471	Kpt. Jaroše 640, 441 01 Podbořany
Část č. 28 – Kladno	33 000 / 33 000	Kopytník spol. s r.o.	035 69 471	Kpt. Jaroše 640, 441 01 Podbořany
Část č. 29 – Zlonice	14 000 / 14 000	Kopytník spol. s r.o.	035 69 471	Kpt. Jaroše 640, 441 01 Podbořany
Část č. 30 – Neratovice-Úžice	47 500 / 47 500	Ing. Jan Hájek, Ph.D.	761 46 693	Věteřov 18, 697 01 Kyjov 1
Část č. 31 – Všelisy	22 400 / 22 400	Ing. Jan Hájek, Ph.D.	761 46 693	Věteřov 18, 697 01 Kyjov 1
Část č. 32 – Stružský potok	10 600 / 10 600	Ing. Jan Hájek, Ph.D.	761 46 693	Věteřov 18, 697 01 Kyjov 1
Část č. 33 – Ralsko	92 592 / 92 592	Mgr. Ivana Hladíková	711 00 245	Táborová 560, 29421 Bělá pod Bezdězem

Část č. 34 – Olivetská hora	12 000 / 12 000	Mgr. Martin Šťastný	870 50 170	Antala Staška 187, 512 51, Lomnice nad Popelkou
Část č. 35 – Kostelní Stržmelice	79 700 / 79 700	Ing. Jan Hájek, Ph.D.	761 46 693	Věteřov 18, 697 01 Kyjov 1
Část č. 36 – Tis	33 450 / 33 450	Mgr. Michal Gerža	728 04 602	Sedloňov 133, 517 91 Deštné v Orlických horách
Část č. 37 – Stříbrné Hory	26 562 / 26 562	Daniela Bártová Dittrichová	016 11 372	Nár. odboje 346/70, 664 41 Troubsko
Část č. 39 – Hrachová hora – Stařeč	22 622 / 22 622	Daniela Bártová Dittrichová	016 11 372	Nár. odboje 346/70, 664 41 Troubsko
Část č. 40 – Panenská Rozsíčka	78 200 / 78 200	Mgr. Petr Filippov	701 44 061	Na Bílé 1159, 565 01 Choceň
Část č. 41 – Čejkův kopec	33 333 / 33 333	Milan Kotlínek	015 05 556	Nádražní 149, 339 01 Klatovy
Část č. 42 – Svatý Jan nad Malší	35 353 / 35 353	Mgr. Jitka Farská, PhD.	875 58 742	Benešov u Semil 255, 512 06
Část č. 43 – Meandry Jihlavy	15 900 / 15 900	Mgr. Petr Filippov	701 44 061	Na Bílé 1159, 565 01 Choceň
Část č. 44 – Lesní Hluboké	23 530 / 23 530	Mgr. Petr Filippov	701 44 061	Na Bílé 1159, 565 01 Choceň
Část č. 45 – Kozlovská horka	36 263 / 36 263	Daniela Bártová Dittrichová	016 11 372	Nár. odboje 346/70, 664 41 Troubsko
Část č. 46 – Nákle	9 200 / 9 200	Kopytník spol. s r.o.	035 69 471	Kpt. Jaroše 640, 441 01 Podbořany
Část č. 47 – Suchá Lhota	14 200 / 14 200	Kopytník spol. s r.o.	035 69 471	Kpt. Jaroše 640, 441 01 Podbořany
Část č. 48 – Pardubice – Staré Čivice	22 100 / 22 100	Kopytník spol. s r.o.	035 69 471	Kpt. Jaroše 640, 441 01 Podbořany
Část č. 49 – Nechanice – Lodín	88 888 / 88 888	Milan Kotlínek	015 05 556	Nádražní 149, 339 01 Klatovy
Část č. 50 – Češovské lesy	43 800 / 43 800	Mgr. Martin Šťastný	870 50 170	Antala Staška 187, 512 51, Lomnice nad Popelkou
Část č. 51 – Kuks	42 042 / 42 042	Mgr. Jitka Farská, PhD.	875 58 742	Benešov u Semil 255, 512 06
Část č. 52 – České Mezříčí	8 200 / 8 200	Adriana Rešlová	753 44 769	Brná 15, 517 43 Potštejn
Část č. 53 – Synkov-Slemeno	39 600 / 39 600	Adriana Rešlová	753 44 769	Brná 15, 517 43 Potštejn
Část č. 54 – Kunštátská kaple	34 808 / 34 808	Mgr. Ivana Hladíková	711 00 245	Táborová 560, 29421 Bělá pod Bezdězem
Část č. 56 – Rejchartice	71 110 / 71 110	Mgr. Michal Gerža	728 04 602	Sedloňov 133, 517 91 Deštné v Orlických horách
Část č. 57 – Luká	33 000 / 33 000	Mgr. Jana Černá	727 84 725	Střemeničko 4, 78324 Luká
Část č. 59 – Lutín	21 112 / 21 112	Daniela Bártová Dittrichová	016 11 372	Nár. odboje 346/70, 664 41 Troubsko
Část č. 60 – Zábeštní Lhota	46 000 / 46 000	Mgr. Jana Černá	727 84 725	Střemeničko 4, 78324 Luká
Část č. 61 – Hrubčice – Království	29 800 / 29 800	Mgr. Jana Černá	727 84 725	Střemeničko 4, 78324 Luká
Část č. 63 – Bruntál Ptačí hora	69 000 / 69 000	Forenvi, spol. s r.o.	294 53 828	Karlovice 279, 793 23
Část č. 64 – Jakartovice	82 000 / 82 000	Mgr. Jana Černá	727 84 725	Střemeničko 4, 78324 Luká
Část č. 66 – Hranice-Milenov	108 000 / 108 000	Mgr. Jana Černá	727 84 725	Střemeničko 4, 78324 Luká
Část č. 67 – Paršovický revír	39 900 / 39 900	Mgr. Jana Černá	727 84 725	Střemeničko 4, 78324 Luká
Část č. 68 – Pravčice-Ochozy	33 000 / 33 000	Mgr. Jana Černá	727 84 725	Střemeničko 4, 78324 Luká
Část č. 69 – Rousínov	43 000 / 43 000	Ing. Jan Hájek, Ph.D.	761 46 693	Věteřov 18, 697 01 Kyjov 1
Část č. 70 – Napajedla-Otrokovice	29 600 / 29 600	Ing. Jan Hájek, Ph.D.	761 46 693	Věteřov 18, 697 01 Kyjov 1
Část č. 71 – Vasilsko	50 200 / 50 200	Mgr. Petr Filippov	701 44 061	Na Bílé 1159, 565 01 Choceň
Část č. 73 – Ostrava Kunčice	25 900 / 25 900	Ing. Jan Hájek, Ph.D.	761 46 693	Věteřov 18, 697 01 Kyjov 1
Část č. 75 – Na Peklech	30 000 / 30 000	Bc. Hana Švandová	739 32 761	Veřovice 212, 742 73
Část č. 76 – Zlaté Hory – Malá stříbrná	47 740 / 47 740	Mgr. Viola Handlová	084 75 849	Fučíkova 157, 267 01 Králův Dvůr
Část č. 77 – Ochůzky-Nedánov	24 442 / 24 442	Daniela Bártová Dittrichová	016 11 372	Nár. odboje 346/70, 664 41 Troubsko

Část č. 78 – Káraný-Hrbáčkovy tůně	33 400 / 33 400	Ing. Jan Hájek, Ph.D.	761 46 693	Věteřov 18, 697 01 Kyjov 1
Část č. 79 – Sopřeč	31 100 / 31 100	Kopytník spol. s r.o.	035 69 471	Kpt. Jaroše 640, 441 01 Podbořany
Část č. 80 – Týřov	63 300 / 63 300	Mgr. Zuzana Černíková	080 21 899	Hamerská 121/41, 360 01 Březová
Část č. 82 – Kapánsko	25 300 / 25 300	Ing. Jan Hájek, Ph.D.	761 46 693	Věteřov 18, 697 01 Kyjov 1
Část č. 83 – Bystřice pod Lopeníkem	78 000 / 78 000	Mgr. Petr Filippov	701 44 061	Na Bílé 1159, 565 01 Choceň
Část č. 84 – Újezdecký les	22 400 / 22 400	Ing. Jan Hájek, Ph.D.	761 46 693	Věteřov 18, 697 01 Kyjov 1
Část č. 85 – Na Oklice	88 888 / 88 888	Milan Kotlínek	015 05 556	Nádražní 149, 339 01 Klatovy
Část č. 86 – Krásný Jez	38 720 / 38 720	Ing. Alexandra Masopustová	722 389 33	Kladenská 237, 357 47 Krásno
Část č. 87 – Velký Špičák	42 200 / 42 200	Mgr. Petr Filippov	701 44 061	Na Bílé 1159, 565 01 Choceň
Část č. 88 – Hejtman	33 333 / 33 333	Milan Kotlínek	015 05 556	Nádražní 149, 339 01 Klatovy
Část č. 89 – V Lisovech	38 383 / 38 383	Milan Kotlínek	015 05 556	Nádražní 149, 339 01 Klatovy
Část č. 90 – Vlachovo Březí – Hradčany	38 383 / 38 383	Milan Kotlínek	015 05 556	Nádražní 149, 339 01 Klatovy
Část č. 91 – Horní Jelení	8 000 / 8 000	Mgr. Petr Filippov	701 44 061	Na Bílé 1159, 565 01 Choceň
Část č. 92 – Zdobnice – Čertův důl	63 000 / 63 000	Mgr. Viola Handlová	084 75 849	Fučíkova 157, 267 01 Králův Dvůr
Část č. 93 – Přivěstice – Radeč	20 700 / 20 700	Mgr. Zuzana Černíková	080 21 899	Hamerská 121/41, 360 01 Březová
Část č. 94 – Kamenec – Babiná	42 582 / 42 582	Mgr. Ivana Hladíková	711 00 245	Táborová 560, 29421 Bělá pod Bezdězem
Část č. 95 – Uhersko	10 200 / 10 200	Mgr. Petr Filippov	701 44 061	Na Bílé 1159, 565 01 Choceň
Část č. 96 – Chobot Netušil	22 200 / 22 200	Mgr. Petr Filippov	701 44 061	Na Bílé 1159, 565 01 Choceň
Část č. 97 – Uhersko	17 997 / 17 997	Mgr. Lenka Šafářová, Ph.D.	761 67 542	Svídnice 140, 538 24
Část č. 98 – Na Kamence–Na Čermence	17 000 / 17 000	Mgr. Jana Černá	727 84 725	Střemeničko 4, 78324 Luká
Část č. 99 – Kindlovka	21 800 / 21 800	Mgr. Petr Filippov	701 44 061	Na Bílé 1159, 565 01 Choceň
Část č. 100 – Vlkov u Spáleného Poříčí	18 100 / 18 100	Mgr. Zuzana Černíková	080 21 899	Hamerská 121/41, 360 01 Březová
Část č. 101 – Pachovice–Heřmanův Městec	22 400 / 22 400	Kopytník spol. s r.o.	035 69 471	Kpt. Jaroše 640, 441 01 Podbořany
Část č. 103 – Helfenburk	76 767 / 76 767	Mgr. Ivana Hladíková	711 00 245	Táborová 560, 29421 Bělá pod Bezdězem
Část č. 104 – Říp	32 000 / 32 000	Ing. Jan Hájek, Ph.D.	761 46 693	Věteřov 18, 697 01 Kyjov 1
Část č. 105 – soutok Ohře a Labe	110 570 / 110 570	Mgr. Ivana Hladíková	711 00 245	Táborová 560, 29421 Bělá pod Bezdězem
Část č. 106 – Benešov u Semil	67 000 / 67 000	Mgr. Jitka Farská, Ph.D.	875 58 742	Benešov u Semil 255, 512 06
Část č. 107 – Tejmlov – Nad Zavírkou	66 666 / 66 666	Milan Kotlínek	015 05 556	Nádražní 149, 339 01 Klatovy
Část č. 108 – Lom Skalka u Sepekova	46 460 / 46 460	Mgr. Viola Handlová	084 75 849	Fučíkova 157, 267 01 Králův Dvůr
Část č. 109 – Třeština	7 500 / 7 500	Mgr. Jana Černá	727 84 725	Střemeničko 4, 78324 Luká
Část č. 110 – Hroznatán	39 500 / 39 500	Mgr. Zuzana Černíková	080 21 899	Hamerská 121/41, 360 01 Březová
Část č. 111 – Pakoslav	22 550 / 22 550	Ing. Alexandra Masopustová	722 389 33	Kladenská 237, 357 47 Krásno
Část č. 112 – Jesinecký vrch	29 000 / 29 000	Kopytník spol. s r.o.	035 69 471	Kpt. Jaroše 640, 441 01 Podbořany
Část č. 113 – Střela – Krásný hrad	20 962 / 20 962	Ing. Alexandra Masopustová	722 389 33	Kladenská 237, 357 47 Krásno
Část č. 114 – Bedřichovský potok	55 555 / 55 555	Milan Kotlínek	015 05 556	Nádražní 149, 339 01 Klatovy
Část č. 115 – Myslotin	35 300 / 35 300	Ing. Jan Hájek, Ph.D.	761 46 693	Věteřov 18, 697 01 Kyjov 1