


















Legenda:

-  Novostavba
-  Hraniče parcel
-  Zpevněné plochy
-  Hraniče pozemku (Oplocení)
- Přípojky:**
-  Kanalizační přípojka (spalňováv)
-  Kanalizační přípojka (dešťová)
-  Vodovodní přípojka
-  Elektropřípojka
-  Plynová přípojka

Inženýrské sítě:

-  Plynovod STL
-  Vodovod
-  Elektrické vedení NN
-  Veleječné osvětlení
-  Kanalizace spásková
-  Kanalizace dešťová
-  Drenáž
-  Sálavovací vedení

Zastavěná plocha
107,70m²

±0,000 = 641,500(B.p.v.)

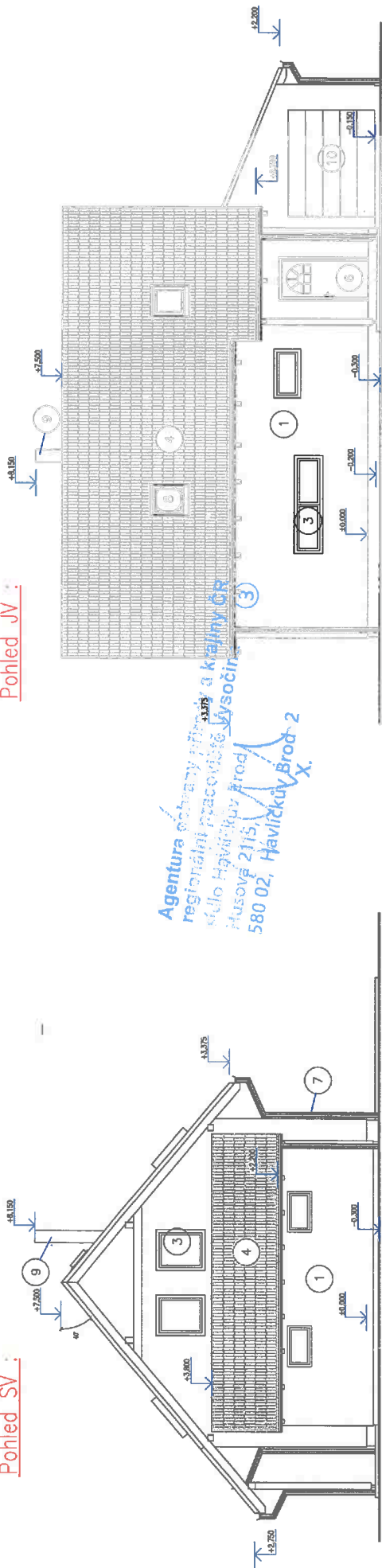
VOJ. PRŮVĚDAČ	PROJEKTANT	KREJCI	KREJČI	Ing. Jaroslav Křiváček
ARCHITEKTURA, s.r.o.	INŽENÝRING	INŽENÝRING	INŽENÝRING	Inženýring Jaroslav Křiváček s.r.o.
DIKUSIBI	J.M.Havlíčkův Brod 159 a K. Kavanová, Brodská č. 196	DIKUSIBI	DIKUSIBI	DIKUSIBI
ADRESA STAVBY	p.č. 1955/19, k.č. Brno v půdorysu	DATA	01/2025	A3
		ČÍSLO	F.5.0	
		ČÍSLO VÝKRESU	04/24	
		ČÍSLO KRESKY	04/24	
		ČÍSLO VÝKRESU	04/24	C.3.

Rodinný dům
Novostavba
Koordinační situační výkres

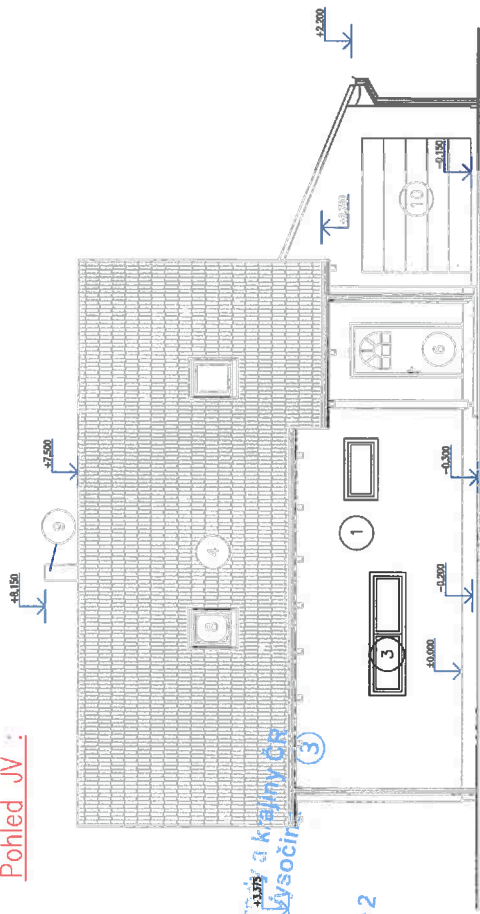
1955/17
Agentura ochrany přírody a krajiny ČR
regionální pracoviště Vysučina ③
sídlu Havlíčkův Brod
Husova 2115,
580 02, Havlíčkův Brod 2
X.

OBC VYSUCHINA
569 02, Vysučina 130
IČO - 00275930
e-mail: info@obc-vysuchina.cz
www.obc-vysuchina.cz

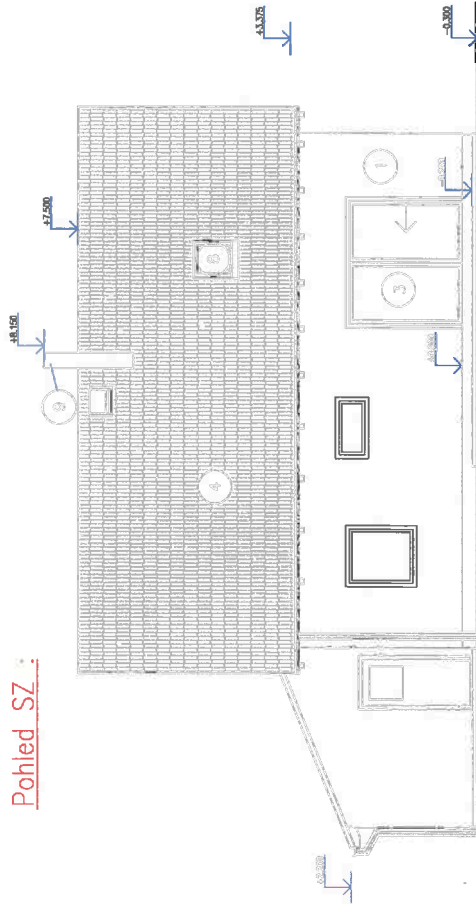
Pohled SV :



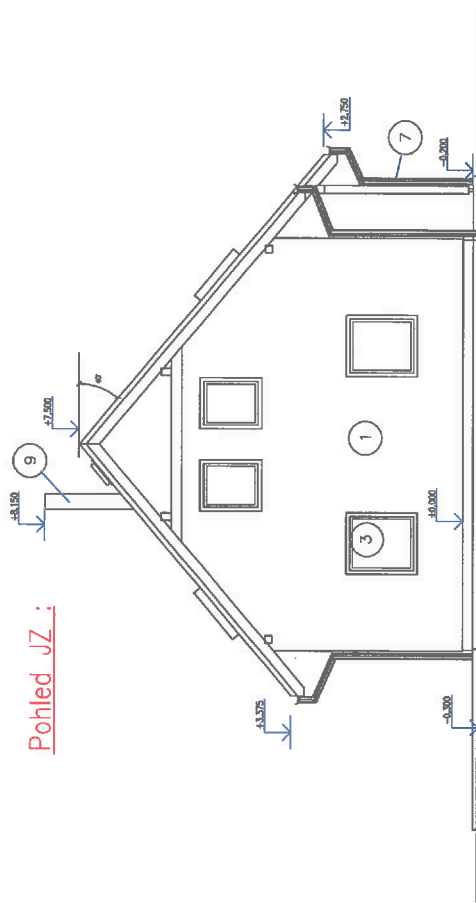
Pohled JV :



Pohled SZ :



Pohled JZ :



Legenda prvků :

- ① Vnější tenkovrstvá strukturovaná omítka – okr
- ② Sokl – mozaiková omítka
- ③ Plastová okna a balkon.dveře – antracit/bílá
- ④ Betonová střešní taška – antracit
- ⑤ Dřevěný obklad z palůbek – lazura šedá

- ⑥ Vstupní dveře kazetové prosklené – antracit/bílá
- ⑦ Klempářské výrobky – poplastovaný plech
- ⑧ Střešní okna Roto
- ⑨ Prefa komín – barva krytiny
- ⑩ Garážová vrata sekcí – antracit



KOL. PROJEKTU	PROJEKTANT	KRESLITEL	KONTROLNÍK
INVESTOR	M. Hrabáček, Barand 5.59 + K. Kuberová, Barand 5.128	M. Hrabáček, Barand 5.59 + K. Kuberová, Barand 5.128	M. Hrabáček, Barand 5.59 + K. Kuberová, Barand 5.128
NÁSTUPNÍ STAVBY	P.Č. 1065 / 19, K.Č. Barand u Počky		
TERMIN	01 / 2025		
LOK			
PS	1:100		
ČÍSLO	04 / 24		
ČÍSLO VÝKRESU			
Pohledy			
			D.1.1.6